

はまかせ

風が運ぶお知らせ便り♪

2018
Vol.22

ワンランク上の病院をめざして

私たちは、患者さんの意思を尊重し、高度で良質な医療を提供することによって、地域社会に貢献します。



nishihosp.nishinomiya.hyogo.jp

Message メッセージ

ラピッドレスポンスカー ～病院前診療の現況～

■概要、Q&A、スタッフ紹介 etc.

Information お知らせ

■EBISU♥キッチン

塩分控えめ汁物編 ～うまみたっぷり!けんちん汁～

■にしびょうTopics

選定療養費金額変更のお知らせ

■特集

緊急心臓カテーテル検査開始のお知らせ

■院長エッセイ「四季雑感」

生活習慣

■医療技術NOW!

検査の表示を国際表示に切替えます

■絵の中の風景を旅するvol.22

にしびょう美術館館蔵品を毎回紹介



ラピッドレスポンスカー ～病院前診療の現況～



救命救急センター：南 和伸



平 素は病院運営にご協力いただきましてありがとうございます。今回は救命救急センターにおける病院前診療について紹介させていただきます。

出 動の対象傷病としては外傷、窒息、心肺停止、意識障害などです。現場から医療介入することで、生命維持に直結する気道・呼吸・循環を迅速に安定化でき、またある程度診断の目星をつけることもでき、病院到着後のスムーズな検査・治療につなげることができません。これにより少しでも救命率の向上に寄与できればと、日々奮闘しております。

当 院の病院前診療は、ラピッドレスポンスカーの方式で、医師が同乗する緊急車両を1分1秒でも早く現場、もしくは救急車とのドッキング地点まで向かわせ、病院に着く前から医療介入を開始することを目的としています。2013年11月から阪神地区6市1町（西宮市、尼崎市、芦屋市、宝塚市、伊丹市、川西市、猪名川町）を出動エリアとして運用を開始しました。当初、運用時間は日中から21時までと制限されていましたが、2017年12月から24時間運用とするとともに、出動エリアに三田市を加え、ますます地域の救急医療に貢献できる体制となりました。

兵 庫県立西宮病院救命救急センターは、これまで以上に阪神間に密着した救命救急センターとして、救急医療への貢献を目指しております。今後ともご指導・ご鞭撻を賜りますよう、よろしくお願い申し上げます。

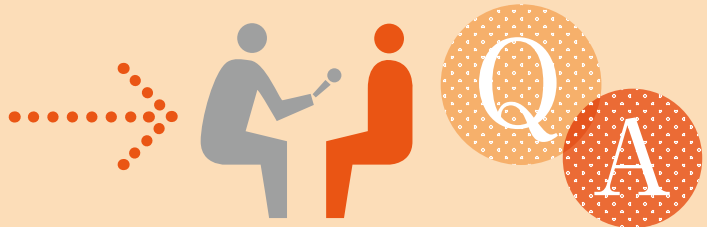


スタッフ紹介

地域連携センターのメンバーが一部交代しております。

平成30年度は、診療報酬・介護報酬の同時改定を受けて地域医療連携センターも新たなスタートとなりました。今年は、退院調整看護師が2名（内1名は皮膚排泄ケア認定看護師）MSWは3名（内、1名は新人）が新メンバーとなりました。新メンバーも、兵庫県立西宮病院が地域医療の要として、活動できるように心機一転頑張っておりますので、今後ともよろしくお願いいたします。

救急科について質問! INTERVIEW



Q 救急車を呼ぶべきか迷ったときにはどうしたらいいですか？

A 西宮市では、「医療相談ハロー西宮」といって、健康に関する問い合わせについて24時間電話対応してくれるシステムがあります。救急車を呼ぶか迷ったときには、今の状態をつたえれば救急車を呼ぶべきか判断を仰ぐ事が出来ます。是非活用して下さい。
電話番号は、0120-86-2438です。

Q 救急車って有料なのでしょうか？

A 救急車は無料です。近年は、軽傷者の救急要請も急増しており、救急車にかかる費用が膨れあがっています。救急車1回の出動にかかる費用は約45000円といわれています。私達が思っている以上に救急車の出動にかかる費用は大きいのです。これはすべて税金でまかっています。この事態を重くみた財務省が救急車の一部有償が提案されています。命をつなぐ大切な救急車を必要とする人が利用できるために、日頃からかかりつけ医でご自身の健康管理を行っていきましょう。

(救命救急センター:入江 香代)

EBISU♥キッチン

塩分控えめ汁物編 BY.栄養管理部

「減塩を心がけましょう」「汁物を控えましょう」と言われたことはありませんか？一般的には塩分量が多くなりがちな汁物ですが、工夫次第で少ない塩分でも美味しく食べることが出来ます。そこで、今回は当院の減塩食から汁物の一品を紹介します。



具だくさんにすることで、具材の旨味を活かします

- 材料 (4人分)
- 大根 3~4cm(80g)
- 人参 1/3本(60g)
- ごぼう 1/2本(60g)
- こんにゃく 1/4枚(60g)
- ねぎ 1本(8g)
- ごま油 大さじ1
- だし汁 3カップ(600cc)
- 料理酒 大さじ1/2
- うすくち醤油 小さじ1
- 塩 小さじ1/6(0.8g)



ワンポイントアドバイス

けんちん汁や豚汁といった汁物は、油で炒めることで具材のうま味をとじこめる事ができます。けんちん汁はごま油、豚汁は生姜を入れると風味が増し、より美味しくいただくことができます。
(調理師:吉田 利広)



●1人当たり栄養価

エネルギー	55kcal
たんぱく質	1.3g
脂質	3.2g
炭水化物	5.1g
塩分	0.6g

- 作り方
- ① 具材を食べやすい大きさに切り、順にごま油で炒める。
 - ② だし汁と料理酒を加えてやわらかくなるまで煮る。
 - ③ うすくち醤油と塩を加え、味をととのえる。
 - ④ 器に盛り、刻んだねぎを散らして完成。

減塩のコツ

- ① 生姜・にんにく・ねぎ・唐辛子・ハーブ等の香味・辛みを活かす
- ② 酢、レモン・ゆず等の柑橘類、トマト等の野菜の酸味を活かす
- ③ 昆布やかつお等で出汁をしっかりとり、旨味を活かす
- ④ 焼く・揚げることで香ばしさと油のコクを活かす
- ⑤ 汁物は具だくさんにすることで、具材の旨味を活かす



選定療養費金額変更のお知らせ

平成30年7月1日から紹介状なしで当院を受診される方の追加の自己負担額(選定療養費)が変更されます。
(必ずかかりつけ医からの紹介状をお持ちください)

追加の自己負担が必要な場合

- ・紹介状のない場合(初診)
- ・当院から「かかりつけ医」を文書で紹介されたにもかかわらず、引き続き、当院の受診を希望する場合(再診)

追加の自己負担が不要な場合

- ・紹介状のある場合(初診・再診(※)) ※当院から「かかりつけ医」を文書で紹介されたが、あらためて紹介状を持参した場合も含む
- ・当院の診察予約のある場合
- ・救急車で搬送された場合、公費負担(生活保護など)の場合

追加の自己負担額(選定療養費)	H30.7月から	H30.6月まで
紹介状のない初診の場合	5,000円	2,600円
ほかの医療機関を紹介された後、紹介状なしに再診する場合	2,500円	なし



緊急心臓カテーテル検査開始のお知らせ

現在当院では、緊急心臓カテーテル検査を要する急性冠症候群に対しては積極的な受け入れ体制を取っておりません。急性冠症候群は、心臓の栄養血管である冠動脈の内側に付着したプラーク(粥種)が突然破綻することにより血管内に血栓が形成され、心筋の虚血や壊死が引き起こされる不安定狭心症と急性心筋梗塞を包括した病態です。これらは、発症すると突然死に至る可能性が高く、その頻度は年々増加の一途をたどっています。周辺地域のニーズの点からも当院としてこの現状に対応する必要があり、平成30年6月1日から平日((土日祝日を除く)月曜日午前7時から金曜日午後10時)の時間帯に発生した緊急心臓カテーテル検査の必要な急性冠症候群患者の受け入れを行います。これからも虚血性心疾患の鑑別、治療のお役に立てれば幸甚です。



(循環器内科部長:間木野 泰祥)

四季雑感



五 月晴れの空を泳ぐ鯉のぼりは日本人の心の原風景の一つでしょう。激流を勢いよく遡るパワーを秘めながら、なお悠々とたなびく姿は、私どもの目を惹きつけてやみません。しかも独りではなく、家族からはじまって他者との在りようを思い起こさせてくれます。

多くの人が新しい環境に囲まれるこの季節でもありますが、そこでは生活習慣を維持することが大切になります。そのリズムを崩すと、生活習慣病が待ち構えています。

生活習慣病、とりわけ糖尿病は、動脈硬化を介して心筋梗塞や脳梗塞など身近な病気の発症に大きくかかわっています。今日、これらの心血管系の重大な病気の治療法は長足の進歩を遂げていますし、同時にメタボ健診などの普及により予防の実も年々挙がってきています。

一方、糖尿病が、心血管病だけではなく、がんを発症する危険因子になっていることが注目されています。とくに消化

器がん(大腸がん、肝がん、膵がんなど)の発症率が比較的高いといわれています。

そこで西宮市周辺地域では、当院が中心になり、市医師会と緊密に連携して、不幸にして糖尿病患者さんが消化器がんなどを発症した場合に、できるだけ早期に診断するための「西宮スタディ」を行っています。さらにこの前向き研究では、「糖尿病を適正に治療することで発がんの危険性が小さくなるかどうか」、および「糖尿病の治療法のなかでも発がんの危険性を小さくできるものがあるかどうか」などが研究目的になっています。素晴らしいことですが、この5年間で約4700名の糖尿病患者さんがこの研究に協力して下さいます。

この「西宮スタディ」によって、「糖尿病におけるがん予防」につながる結果が出れば、糖尿病患者さんにとって新たな福音になるのではないかと考えています。近い将来に出るだろう成果を、この研究に参加されている多くの先生方とともに、青空にたゆたうと浮かぶ鯉のぼりの心境で心待ちにしています。



兵庫県立西宮病院 院長
河田 純男

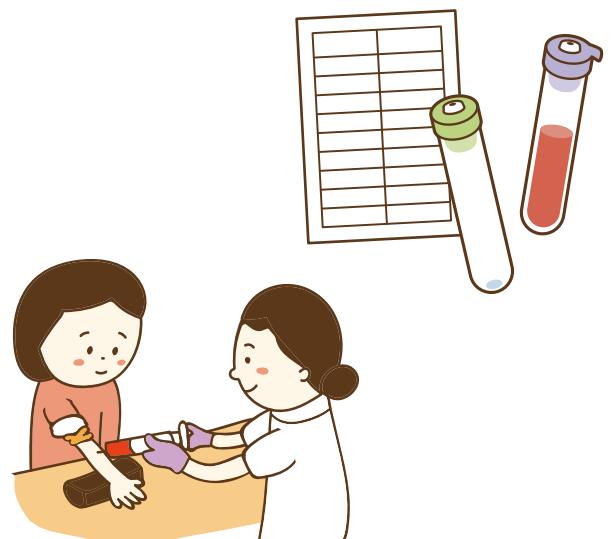
医療技術 NOW!

西宮病院の「今」がわかる。

【検査の表示を国際表示に切替えます】

血液検査の結果を見る時、一緒に記載されているのが「基準値」と「単位」です。基準値内に自分のデータが収まっているか、気になる場所ですね。しかし、この基準値が施設によって微妙に違っていたりするのがやっかいな問題でした。そこで、検査の世界でも「基準値」「単位」を統一していこうという動きが広がっていて、このたび当院でも、測定機器の更新に伴って、白血球数、赤血球数、血小板数についてJCLLS(日本臨床検査標準協議会)共用基準範囲と、SI(国際単位系)単位を採用しました。当面は従来単位と併記しますので、この機会にぜひ新しい基準値と単位に馴染んでいただきますようお願い致します。

(検査・放射線部 千田 園子)



絵の中の風景を旅する vol.22

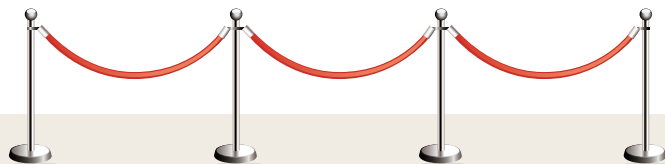
<http://www.nishihosp.nishinomiya.hyogo.jp/>

当院外来ロビーや各病棟には、地域の方々や入院患者さん、そのご家族などからのご寄付による200以上にのぼる絵画が飾られています。"にしびょう美術館"の貴重な"館贈品"は、当院ホームページ内の「にしびょうWebミュージアム」でも常設展示していますが、これらの作品の中から、毎回、ちょっと気になる1作品をとり上げてご紹介いたします。一緒に、絵の中の風景を旅してみませんか。



展示場所

当院ホームページ
Webミュージアム



一昔前の六甲山からの眺望のようです。展望台からの風景でしょうか、ロープウェーと海をバックに鮮やかな花々が咲き誇っています。

六甲山と言えば紫陽花が有名ですが、この絵に描かれている青やピンクの色合いを見ると、どうやらこの絵に描かれているのもこの紫陽花のようです。六甲山にはこうした展望スポットをはじめ、植物園や牧場などの多彩な観光施設があり、数多くの紫陽花を見ることができます。

六甲山の紫陽花のシーズンは6月から7月ですが、その他にも多くの高山植物を見たり自然体験をすることができます。身近に自然を味わえる観光スポットですので、皆さんも足を運んでみてはいかがでしょうか。
(総務部:伏見 達)

編集後記

編集室



この度、地域医療連携センターの地域連携課長兼看護師長に就任しました小川です。2025年への課題を実感する中で、地域の中核病院として担う役割は大きいと日々感じております。人生100歳と言われる時代の流れと共に変革し努力を続けながら、地域の皆さまとのつながりを大切にまた助け合い、暮らしやすい街、その人らしい生活が送れるようお手伝いが出来ればと思います。今後とも、どうぞよろしくお願い致します。

(地域医療連携センター:小川 かおり)

H A M A K A Z E

2018
Vol.22

兵庫県立西宮病院

〒662-0918 兵庫県西宮市六湛寺町13番9号
TEL:0798-34-5151(代表) FAX:0798-23-4594

地域医療連携センター FAX:0798-34-4436

E-mail:chiiki-kn@hp.pref.hyogo.jp

nishihosp.nishinomiya.hyogo.jp

2018.5 発行