

# 当院での面会について

## 面会時の注意事項

- 院内ではマスク着用が必要です。
- 手洗い、手指消毒をお願いします。
- 体調不良の場合の面会をご遠慮ください。
- 病棟で面会用紙へのご記入をお願いします。
- 面会中の飲食はできません。
- 面会時のルールや注意事項にご協力いただけない場合、面会をお断りさせていただく場合がございます。



感染症の流行状況等により、急遽面会を制限する場合がございます。

## 面会時間

毎日 14:00～20:00

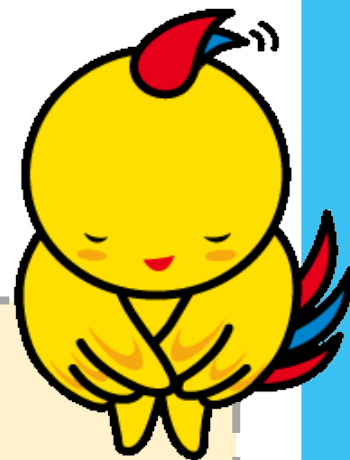
※30分程度でお願いします。

## 面会者

- 原則ご家族様
- 小学生以下の方の面会をご遠慮ください

## 面会場所

- 個室に入院中の方  
→個室
- 総室に入院中の方  
→総室またはデイルーム



## 対象病棟

11階病棟、10階病棟、9階病棟、8階病棟、7階病棟、6階病棟、5階病棟、2号棟5階病棟、2号棟4階病棟

※患者さんの状態によって面会ができない場合もあります。  
※NICU、救命救急センターは、各部署にお尋ねください。

みなさまのご理解とご協力をお願いいたします。



兵庫県立西宮病院 院長